

Motion Fly More Combo | 体感畅飞套装



<https://www.dji.com/neo/downloads>

This content is subject to change without prior notice.
DJI and DJI NEO are trademarks of DJI.
Copyright © 2024 DJI All Rights Reserved.



1



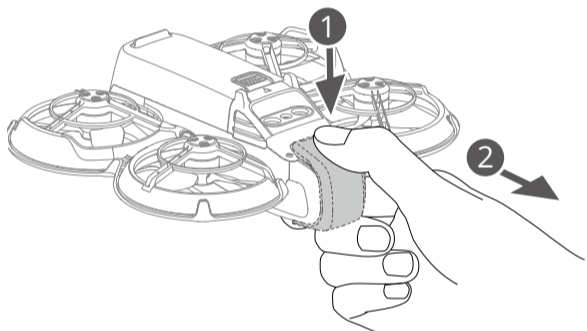
<https://s.dji.com/guide94>

- Install DJI Fly App (Necessary)
- Watch Video Tutorials
- Read User Manual

- 安装 DJI Fly App (必需)
- 观看教学视频
- 阅读用户手册

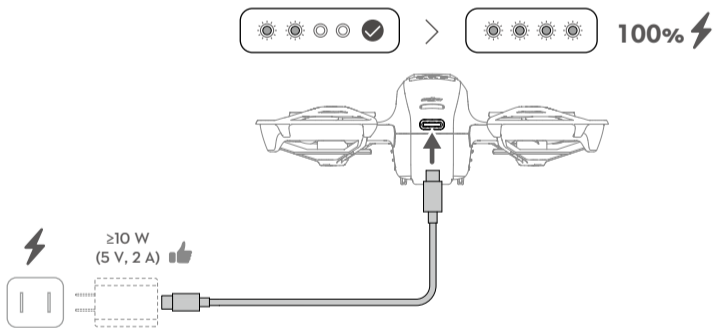
2

Press down to remove the gimbal protector.
按压取下云台保护罩。



3

Charge to activate the Intelligent Flight Battery before using for the first time.
智能飞行电池首次使用需充电激活。



4

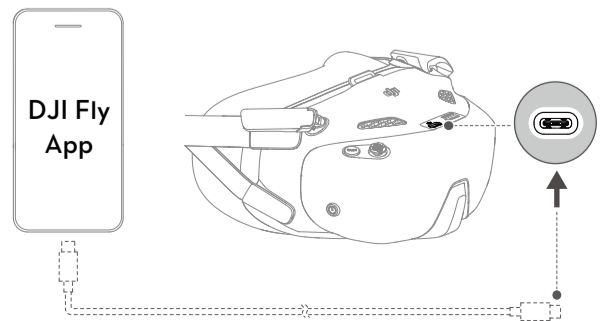
Power on/off: Press, then press and hold.
开机 / 关机: 短按一次, 再长按 2 秒。



5

Connect the goggles to the mobile device using a suitable data cable. Run DJI Fly on the mobile device and follow the prompts to activate the DJI devices. Follow the prompts in the goggles if unable to connect the mobile device.

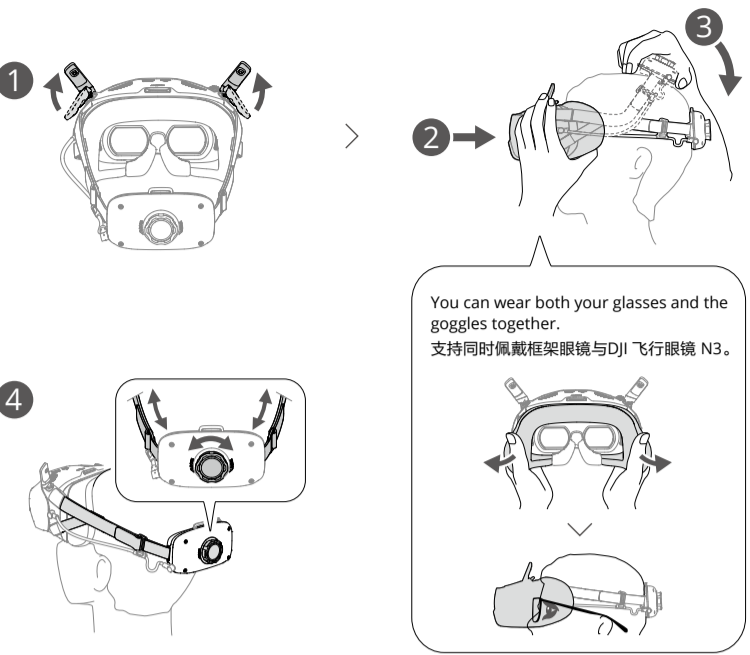
使用自备的手机数据线连接飞行眼镜至手机, 运行 DJI Fly 并根据提示激活设备。若眼镜无法连接手机, 请根据飞行眼镜界面提示操作。



6

Choose from one of the following control methods.
选择以下任意一种操控方式:

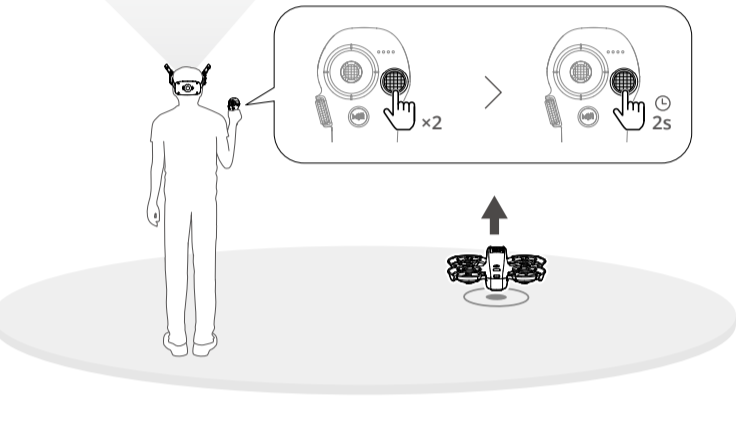
Control Method 1: Immersive Motion Control 操控方式一: 沉浸式体感操控



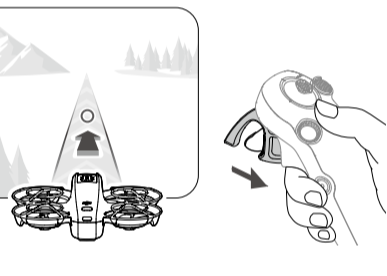
You can wear both your glasses and the goggles together.
支持同时佩戴框架眼镜与 DJI 飞行眼镜 N3。



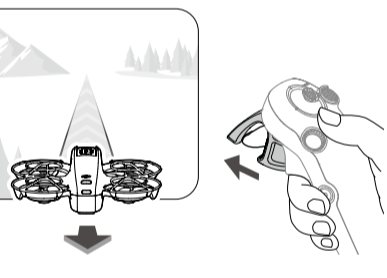
Takeoff: Press the lock button twice to start the motors, and then press and hold the lock button to take off.
起飞: 双击 Lock 按键启动电机, 然后长按 Lock 按键起飞。



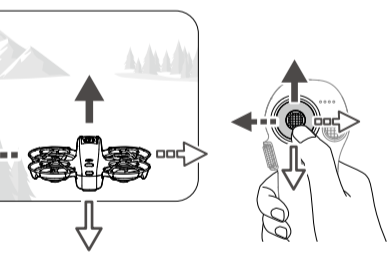
Fly forward: Press the accelerator down until the aircraft begins to fly in the direction of the circle in the goggles.
前进: 按压油门扳机直至飞行器向飞行眼镜界面中圆圈的位置前进。



Fly backward: Push the accelerator forward.
后退: 外推油门扳机。



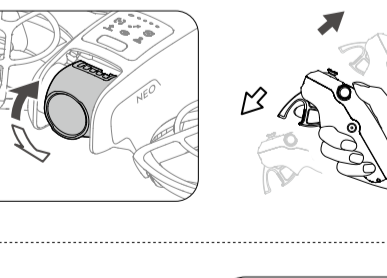
Ascend/descend/left/right: Move the joystick up/down/left/right.
上升 / 下降 / 左飞 / 右飞: 上下左右拨动摇杆。



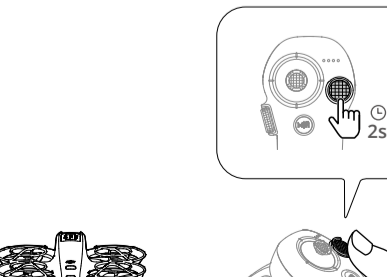
Rotate horizontally: Gently press the accelerator to the first stop and simultaneously tilt the top of the motion controller.
水平旋转: 轻轻按压油门扳机进入 1 段位置并同时左右拨动穿越摇杆。



Control the gimbal tilt: Tilt the motion controller up and down.
控制云台俯仰: 在竖直方向上下倾斜穿越摇杆。



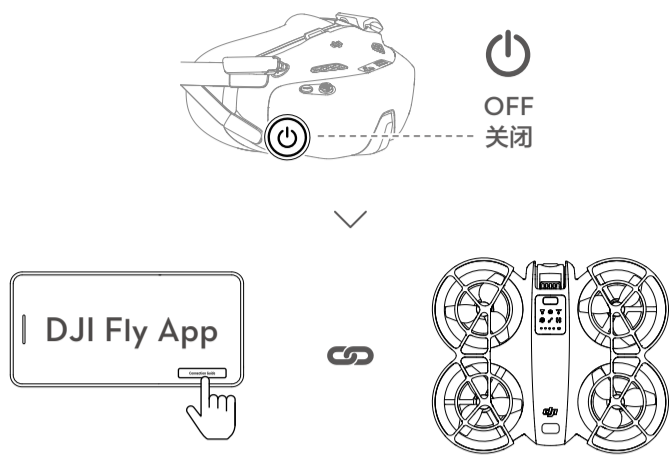
Landing: While the aircraft is hovering, press and hold the lock button to land.
降落: 悬停时长按 Lock 按键。



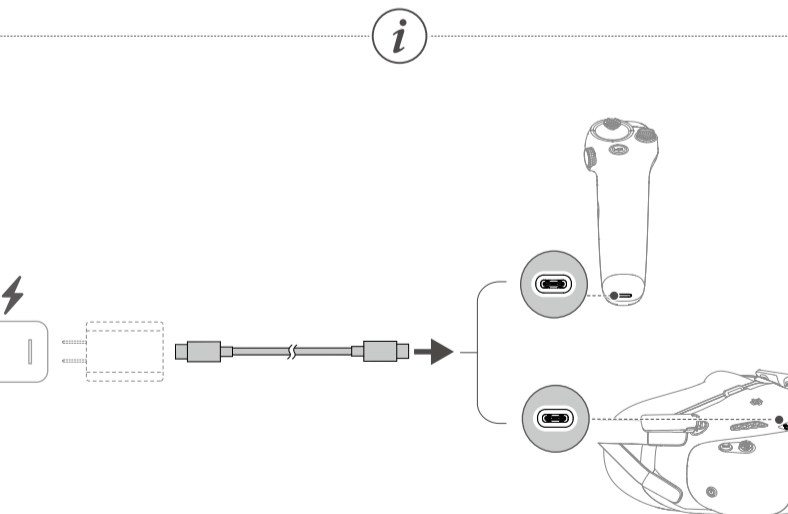
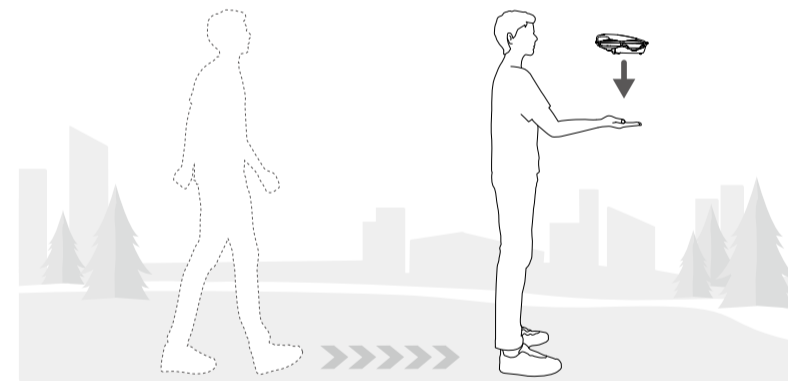
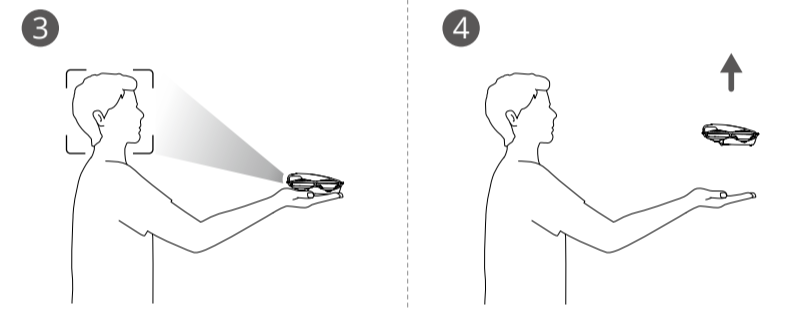
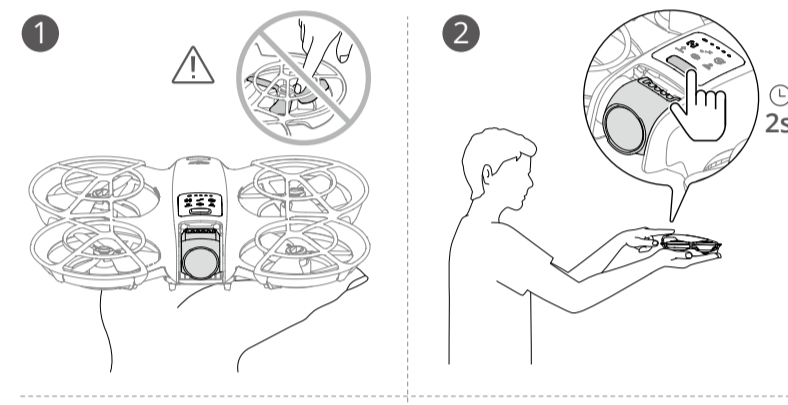
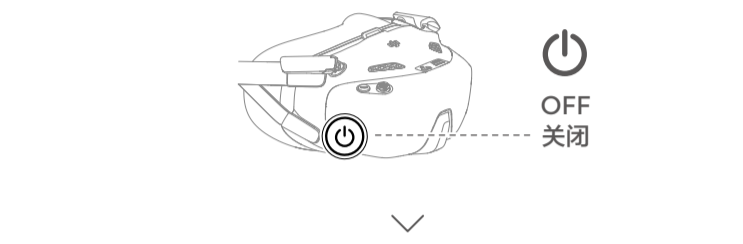
Control Method 2: Mobile App Control 操控方式二: 手机 App 操控

Power off the goggles. Tap Connection Guide on the bottom right corner of the DJI Fly app, select the aircraft model, and then follow the on-screen instructions to complete connection.

关闭飞行眼镜。在 DJI Fly 首页, 点击界面右下角的连接引导, 选择机型, 根据提示完成连接。



Control Method 3: Palm Control (Follow Mode by Default) 操控方式三: 掌上操控 (默认跟随模式)



繁體中文

1. 掃描 QR Code 下載 DJI Fly App (必需)、觀看教學影片、閱讀使用者手冊。
2. 取下雲台保護罩。
3. 首次使用智慧飛行電池之前須充電及啟用。
4. 開機 / 關機: 短按一次, 再長按 2 秒。
5. 使用自備的手機傳輸線, 將飛行眼鏡連接至手機, 然後執行 DJI Fly App 並根據提示啟用裝置。若眼鏡無法連接手機, 請根據飛行眼鏡的介面提示操作。
6. 選擇以下任意一種操控方式:
操控方式一: 沉浸式體感操控
支持同時配戴框架眼鏡與 DJI 飛行眼鏡 N3。
 - 起飛: 按兩下 Lock 按键啟動馬達, 然後長按 Lock 按键起飞。
 - 前進: 按壓油门扳機直到飛行器向飛行眼鏡介面中的圓圈位置前進。
 - 後退: 外推油门扳機。
 - 上升 / 下降 / 左飛 / 右飛: 上下左右撥動搖桿。
 - 水平旋轉: 輕輕按壓油门扳機進入 1 段位置並同時左右撥動穿越搖桿。
 - 控制雲台俯仰: 豎直方向上下傾斜穿越搖桿。
 - 降落: 懸停時長按 Lock 按键。操控方式二: 手機 App 操控
關閉飛行眼鏡。在 DJI Fly 首頁, 點選介面右下角的連接引導, 選擇機型, 然後根據提示完成連接。
操控方式三: 掌上操控
以跟隨模式為例, 使用前請關閉飛行眼鏡。

Bahasa Indonesia

1. Pindai kode QR untuk aplikasi DJI Fly (diperlukan), video tutorial, dan manual pengguna.
2. Lepaskan pelindung gimbal.
3. Isi daya untuk mengaktifkan Baterai Penerbangan Cerdas sebelum menggunakannya untuk pertama kali.
4. Menghidupkan/mematikan: tekan, lalu tekan dan tahan.
5. Hubungkan kacamata ke perangkat seluler menggunakan kabel data yang sesuai. Jalankan DJI Fly pada perangkat seluler dan ikuti petunjuk untuk mengaktifkan perangkat DJI. Ikuti perintah pada kacamata jika tidak dapat menghubungkan perangkat seluler.
6. Pilih salah satu dari metode kendali berikut.
Metode Kendali 1: Kendali Gerakan Imersif
Anda dapat mengenakan kacamata optik dan kacamata bersama-sama.
 - Lepas landas: Tekan tombol kunci dua kali untuk menyalaikan motor pesawat, lalu tekan dan tahan tombol tersebut untuk lepas landas.
 - Terbang maju: Tekan akselerator ke bawah hingga pesawat mulai terbang ke arah lingkaran di kacamata.
 - Terbang mundur: Tekan akselerator ke depan.
 - Naik/turun/kiri/kanan: Gerakkan joystick ke atas/bawah/kiri/kanan.
 - Berputar horizontal: Tekan dengan lembut akselerator ke hentian pertama dan secara bersamaan miringkan bagian atas pengendali gerakan.
 - Mengendalikan kemiringan gimbal: Miringkan pengendali gerakan ke atas atau ke bawah.
 - Pendaratan: Selagi pesawat melayang, tekan dan tahan tombol kunci untuk mendarat.Metode Kendali 2: Kendali Aplikasi Seluler
Matikan kacamata. Ketuk Panduan Koneksi di sudut kanan bawah aplikasi DJI Fly, pilih model pesawat, lalu ikuti petunjuk di layar untuk menyelesaikan koneksi.
Metode Kendali 3: Kendali Telapak Tangan
Gunakan mode Follow sebagai contoh. Matikan kacamata sebelum digunakan.

日本語

1. DJI Fly アプリ (必要)、チュートリアルビデオ、ユーザーマニュアルの QR コードをスキャンします。
2. ジンバル保護カバーを取り外します。
3. 初めて使用する前に、インテリジェントフライトバッテリーは、充電してアクティベーションしてください。
4. 電源をオン/オフ: 1 回押して、長押し。
5. 適切なアークケーブルを使って、ゴーグルと機体をモバイルデバイスに接続します。モバイル端末で DJI Fly アプリを起動し、画面の指示に従って DJI Fly アプリをアクティベーションします。モバイルデバイスを接続できない場合は、ゴーグルに表示されるプロンプトに従ってください。
6. 次のコントロール方法から 1 つを選択します。
制御方法 1: 没入型モーションコントロール
メガネとゴーグルは、同時に着用することができます。
 - 離陸: ロックボタンを 2 回押すと機体のモーターが起動し、もう一度ボタンを長押しすると機体が離陸します。
 - 前方に飛行: アクセルを押しすと、機体がゴーグル内の円が表示されている方向に飛行し始めます。
 - 後方に飛行: アクセルを前方に押します。
 - 上昇 / 下降 / 左 / 右: ジョイスティックを上下左右に動かします。
 - 水平方向に回転: アクセルをゆっくりと第 1 停止まで押すと同時にモーションコントローラーの上部を傾けます。
 - ジンバルの傾きをコントロールする: モーションコントローラーを上下に傾けます。
 - 着陸: 機体がホバリングしている間に、ロックボタンを押し続けて着陸します。制御方法 2: モバイルアプリでのコントロール
ゴーグルの電源を切ります。DJI Fly アプリの右下にある接続ガイドをタップし、機体モデルを選択し、画面の指示に従って接続を完了します。
制御方法 3: 手のひら制御
例として、フォローモードを使用します。使用前にゴーグルの電源を切ってください。

한국어

1. DJI Fly 앱(필수), 튜토리얼 동영상, 사용자 매뉴얼의 QR 코드를 스캔합니다.
2. 짐벌 보호대를 분리합니다.
3. 처음 사용하기 전에, 인텔리전트 플라이트 배터리를 충전해 활성화해야 합니다.
4. 전원 켜기/끄기: 한번 누르고 다시 길게 누르기.
5. 적절한 데이터 케이블을 사용해 고글을 모바일 기기에 연결합니다. 모바일 기기에서 DJI Fly를 실행하고 알림 메시지에 따라 DJI 기기를 활성화합니다. 모바일 기기가 연결되지 않으면 고글의 알림 메시지를 따르십시오.
6. 다음 제어 방법 중 하나를 선택할 수 있습니다.
제어 방법 1: 몰입감 넘치는 모션 컨트롤
안경과 고글을 함께 착용할 수 있습니다.
 - 이륙: 잠금 버튼을 두 번 눌러 기체 모터를 시작한 다음, 잠금 버튼을 길게 누르면 이륙합니다.
 - 전진 비행: 기체가 고글의 원 방향으로 비행할 때까지 액셀러레이터를 아래로 밀습니다.
 - 후진 비행: 액셀러레이터를 앞으로 밀습니다.
 - 상승/하강/왼쪽/오른쪽: 조이스틱을 위/아래/왼쪽/오른쪽으로 움직입니다.
 - 수평 회전: 액셀러레이터를 첫 번째 정지 위치까지 부드럽게 누르면서 동시에 모션 컨트롤러 상부를 기울입니다.
 - 짐벌틸트 제어: 모션 컨트롤러를 위나 아래로 기울입니다.
 - 착륙: 기체가 호버링하는 동안 잠금 버튼을 길게 누르면 착륙합니다.제어 방법 2: 모바일 앱 제어
고글의 전원을 끕니다. DJI Fly 앱의 오른쪽 하단 모서리에 있는 "연결 가이드"를 누르고 기체 모델을 선택한 다음, 화면의 지침에 따라 연결을 완료합니다.
제어 방법 3: 손바닥 제어
팔로우 모드를 예로 들어 설명합니다. 사용 전 고글의 전원을 끄십시오.

Bahasa Melayu

1. Imbas kod QR untuk Apli DJI Fly (diperlukan), video tutorial dan manual pengguna.
2. Keluarkan pelindung gimbal.
3. Caskan untuk mengaktifkan Bateri Penerbangan Pintar sebelum menggunakannya untuk kali pertama.
4. Hidupkan/matikan kuasa: tekan, kemudian tekan dan tahan.
5. Sambungkan gogal ke peranti mudah alih menggunakan kabel data yang sesuai. Lancarkan DJI Fly pada peranti mudah alih dan ikut arahan untuk mengaktifkan peranti DJI. Ikuti arahan pada gogal jika tidak dapat menyambungkan peranti mudah alih.
6. Pilih daripada salah satu daripada kaedah kawalan berikut.
Kaedah Kawalan 1: Pengawalan Gerakan Imersif
Anda boleh memakai cermin mata dan gogal bersama-sama.
 - Perlepasan: Tekan butang kunci sebanyak dua kali untuk menghidupkan motor, dan kemudian tekan serta tahan butang kunci untuk berlepas.
 - Terbang ke hadapan: Tekan pemecut ke bawah sehingga pesawat mula terbang ke arah bulatan dalam gogal.
 - Terbang ke belakang: Tekan pemecut ke hadapan.
 - Naik/turun/kiri/kanan: Gerakkan kayu ria ke atas/bawah/kiri/kanan.
 - Putar secara mendarat: Perlahan-lahan tekan pemecut sehingga ke hentian pertama dan pada masa yang sama, condongkan bahagian atas pengawal gerakan.
 - Kawal kecondongan gimbal: Condongkan pengawal gerakan ke atas atau ke bawah.
 - Pendaratan: Sementara pesawat berada dalam keadaan terapung di udara, tekan dan tahan butang kunci untuk mendarat.Kaedah Kawalan 2: Kawalan Aplikasi Mudah Alih
Matikan gogal. Ketik Panduan Sambungan di sudut kanan bawah skrin utama aplikasi DJI Fly, pilih model pesawat tersebut, dan kemudian ikuti arahan pada skrin untuk melengkapkan sambungan.
Kaedah Kawalan 3: Kawalan Palm
Gunakan mod ikut sebagai contoh. Matikan gogal sebelum digunakan.

ภาษาไทย

1. สแกนคิวอาร์โค้ดสำหรับแอป DJI Fly (จำเป็น), วิดีโอแบบ ช่วยสอน และคู่มือผู้ใช้
2. ถอดฝาครอบกันชน
3. ชาร์จแบตเตอรี่ก่อนใช้งานเพื่อเปิดใช้งานแบตเตอรี่อัจฉริยะ
4. เปิด/ปิดเครื่อง: กดปุ่มหนึ่งครั้ง แล้วกดปุ่มค้างไว้
5. เชื่อมต่อแว่นตาเข้ากับอุปกรณ์เคลื่อนที่โดยใช้สายเคเบิลข้อมูลที่เหมาะสม: เรียกดู DJI Fly บนอุปกรณ์เคลื่อนที่และทำตามข้อความแจ้งเพื่อเปิดใช้งานอุปกรณ์ DJI ทำตามข้อความแจ้งบนหน้าจอหากไม่สามารถเชื่อมต่อกับอุปกรณ์เคลื่อนที่ได้
6. ใช้วิธีการบินที่เลือกอย่างใดอย่างหนึ่ง
วิธีการบินที่ 1: การควบคุมการเคลื่อนไหวแบบจุ่ม
คุณสามารถสวมแว่นตาและแว่นกันแดดพร้อมกันได้
• การขึ้นบิน: กดปุ่มล็อคสองครั้งเพื่อสตาร์ทมอเตอร์ จากนั้นกดปุ่มค้างไว้จนกว่าตัวชี้จะหยุดนิ่ง
• บินไปข้างหน้า: กดปุ่มเร่งจนกว่าตัวชี้จะอยู่ในวงกลมที่แสดงบนหน้าจอ
• บินไปด้านหลัง: กดปุ่มเร่งจนกว่าตัวชี้จะอยู่นอกวงกลมที่แสดงบนหน้าจอ
• ขึ้น/ลง/ซ้าย/ขวา: ย้ายจอยสติคขึ้น/ลง/ซ้าย/ขวา
• หมุนรอบแกน: กดปุ่มเร่งจนกว่าตัวชี้จะอยู่นอกวงกลมที่แสดงบนหน้าจอและขณะเดียวกันก็เอียงส่วนบนของตัวควบคุมการเคลื่อนไหว
• ควบคุมการเอียงของจินนาล: เอียงตัวควบคุมการเคลื่อนไหวบนหน้าจอ
• ลงจอด: ขณะที่ยานบินลอยอยู่ ให้กดปุ่มล็อคค้างไว้เพื่อลงจอด
วิธีการบินที่ 2: การควบคุมด้วยแอปมือถือ
ปิดแว่นตา แล้วปิดแอปการเชื่อมต่อ ในมุมขวาล่างของแอป DJI Fly แล้วเลือกโมเดลของเครื่องบิน จากนั้นทำตามขั้นตอนบนหน้าจอเพื่อเชื่อมต่อ
วิธีการบินที่ 3: การควบคุมด้วยฝ่ามือ
ใช้โหมด Follow เป็นตัวอย่าง ใช้แว่นตาของคุณก่อนใช้งาน

Български

1. Сканирайте QR кода за приложението DJI Fly (необходимо), за видео уроци и ръководството за потребителя.
2. Свалете протектора на гимбала.
3. Заредете, за да активирате интелигентната полетна батерия, преди да я използвате за първи път.
4. Включване/Изключване: натиснете, след това натиснете и задържете.
5. Свържете очилата към мобилното устройство с подходящ кабел за данни. Стартирайте DJI Fly на мобилното устройство и следвайте подканите, за да активирате DJI устройствата. Следвайте подканите на очилата, ако не можете да свържете мобилното устройство.
6. Изберете един от следните методи за управление.
Метод на управление 1: Имерсивно управление на движението
Можете да носите очилата заедно с диоптрични или други очила.
• Излитане: Натиснете бутон за заключване два пъти, за да стартирате двигателя, след което натиснете и задържете бутон за заключване, за да излетите.
• Летене напред: Натиснете ускорителя надолу, докато дронът започне да лети по посока на кръга в очилата.
• Летене назад: Бутнете ускорителя напред.
• Издигане/спускане/наляво/надясно: Преместете джойстика нагоре/надолу/наляво/надясно.
• Хоризонтално въртене: Натиснете леко ускорителя до първия стоп и едновременно с това наклонете горната част на контролера за движение.
• Управление на наклона на кардана: Наклонете контролера за движение нагоре или надолу.
• Приземяване: Докато дронът кръжи, натиснете и задържете бутон за заключване, за да приземяте.

Μεθο να **υπαρλεiene 2: Υπαρλεiene** σ **μοβιλινο** **πριλοηeno**

Ισκηλοε οηιλα. Δοκονεο **Connection Guide** (Ρυθωοιοε να σφρζαrane) n διονια δεσεν βγλ n πριλοηeniο DJI Fly, ισερβεο μοδελ n αρονα i σφελδαιε iνστροηιουε n εκραη, αα α οσρησθειε βρζαα.

Μεθο να **υπαρλεiene 3: Υπαρλεiene** σ **διαν**

Ισπολαίε ρεηιμ **Follow** (σφελδαιε) ααο πριμερ. **Ισκηλοε οηιλα** πρεδι υπορβεα.

Čeština

- Naskenováním QR kódu získáte přístup k **aplikaci DJI Fly (nezbytná)**, výukovým videím a uživatelské příručce.
- Sejměte chránič gimbalu.
- Před prvním použitím inteligentní letovou baterii **nabijte, aby se aktivovala**.
- Zapnutí/vypnutí** stiskněte a poté stiskněte a podržte
- Zapnutí** brýle k mobilnímu zařízení pomocí vhodného datového kabelu. Spusťte na mobilním zařízení aplikaci DJI Fly a podle pokynů aktivujte zařízení DJI. Pokud se vám nedaří připojit k mobilnímu zařízení, postupujte podle pokynů v brýlích.
- Vyběte si jeden ze způsobů ovládní.
Způsob ovládní 1: Imerzivní ovládní pohybu
Můžete mít nasazené současně dioptrické brýle i pilotní brýle.
 - Vzlet:** Dvojným stisknutím **tačtítka zámku** spusťte motory dronu, poté stisknutím a podržením tlačítka zámku s dronem vzlétnete.
 - Let dopředu:** Stiskněte **akcelérátor** směrem dook, dokud se dron nezačne pohybovat ve směru kruhu v brýlích.
 - Let dozadu:** Zatačte **akcelérátor** dopředu.
 - Stoupání/klesání/doleva/doprava:** Pohněte páčkou nahoru/dolů/doleva/doprava.**Horizontální otočení:** Leche stiskněte **akcelérátor** do polohy **prvního zastavení** a současně nakloňte horní část ovládače pohybu.
 - Ovládní náklonu gimbalu:** Nakloňte ovládače pohybu nahoru nebo dolů.
 - Přistání:** Když se dron vznášá n místě, přistáňte stisknutím a podržením **tačtítka zámku**.

Způsob ovládní 2: Ovládní mobilní aplikací

Vypněte brýle. Klepněte na **Connection Guide** (Průvodce připojením) v pravém dolním rohu domovské obrazovky aplikace DJI Fly, zvolte model zařízení a podle pokynů na obrazovce dokončete připojení a aktivaci.

Způsob ovládní 3: Ovládní dlaní

Použijte režim **Sledování** jako příklad. Před použitím **vypněte brýle**.

Dansk

- Scan QR-koden til **DJI Fly-appen (nødvendig)**, vejledningsvideoer og brugervejledning.
- Fjern gimbalbeskytteren.
- Oplad for at aktivere** intelligent Flight-batteriet, før det bruges første gang.
- Tænd/sluk:** Tryk, og tryk derefter igen og hold nede.
- Slut dronebrillerne til mobilheden ved hjælp af et passende datakabel. Kør DJI Fly på mobilheden, og følg prompterne for at aktivere DJI-enhederne. Følg prompterne i dronebrillerne, hvis du ikke kan forbinde mobilheden.
- Vælg mellem en af følgende styremetoder.
Styremetode 1: Fængslende bevægelsesstyring
Du kan bære dine briller og dronebrillerne sammen.
 - Afgang:** Tryk to gange på **læseknappen** for at starte motorene, og tryk og hold derefter på læseknappen for at lette.
 - Fly fremad:** Tryk på **speederen**, indtil dronen begynder at flyve i retning af cirklen i dronebrillerne.
 - Fly baglæns:** Skub **speederen** fremad.
 - Fly op/ned/til venstre/til højre:** Fly **joysticken** op/ned/til venstre/til højre.
 - Roter vandret:** Tryk forsigtigt på **speederen** til det første stop, og vip samtidigt det øverste af fjernbetjeningen.
 - Styr kardanledet til vipning:** Tilt fjernbetjeningen op eller ned.
 - Landing:** Mens dronen svejser, slå to tryk og hold på **læseknappen** for at lande.

Styremetode 2: Styring af mobilapps

Sluk for dronebrillerne. Tryk på **Forbindelsesguide** i nederste højre hjørne af appen DJI Fly, vælg dronemodell, og følg derefter skærminstruktionerne for at fuldføre forbindelsen.

Styremetode 3: Håndfladestyring

Brug tilstanden **Følg** som eksempel. **Sluk for dronebrillerne** før brug.

Deutsch

- Scanne den QR-Code für die **DJI Fly App (erforderlich)**, Tutorial-Videos und das Handbuch.
- Entfernen Sie den Gimbal-Schutz.
- Lade** die Intelligent Flight Battery **auf**, um sie vor dem ersten Gebrauch zu **aktivieren**.
- Ein-/ausschalten:** Kurz drücken, dann nochmals drücken und gedrückt halten.
- Verbinde die Goggles über ein geeignetes Datenkabel mit dem Mobilgerät. Starte die DJI Fly App auf dem Mobilgerät und befolge die Anweisungen, um die DJI-Geräte zu aktivieren. Befolge die Anweisungen in den Goggles, wenn diese nicht mit dem Mobilgerät verbunden werden können.
- Wähle eine der folgenden Steuerungsmethoden aus.
Steuerungsmethode 1: Immersives Bewegungsteuerung
Du kannst die Goggles zusammen mit deiner Brille tragen.
 - Ablenken:** Drücke die **Sperrtaste** zweimal, um die Motoren zu starten. Drücke dann die **Sperrtaste** und halte sie gedrückt, um abzuhoben.
 - Vorwärts fliegen:** Drücke die **Schubtaste** nach unten, damit das Fluggerät in Richtung des Kreises fliegt, der in den Goggles angezeigt wird.
 - Rückwärts fliegen:** Drücke die **Schubtaste** nach vorne.
 - Aufsteigen/Absteigen/Links/Rechts:** Bewege den **Steuerknüppel** nach oben/unten/links/rechts.
 - Horizontal drehen:** Drücke die **Schubtaste** leicht bis zum **ersten Anschlag** und neige den oberen Teil der Bewegungssteuerinheit gleichzeitig.
 - Die Gimbal-Neigung kontrollieren:** Neige die Bewegungssteuerinheit nach oben oder unten.
 - Landen:** Während das Fluggerät schwebt, drücke die **Sperrtaste** und halte sie gedrückt, um zu landen.

Steuerungsmethode 2: Steuerung über die mobile App

Schalte die Goggles aus. Tippe unten rechts in der DJI Fly App auf **Verbindungstutorial**, wähle das Fluggerät aus und folge dann den Anweisungen auf dem Bildschirm, um die Verbindung herzustellen.

Steuerungsmethode 3: Handflächensteuerung

Ein Beispiel ist der **Folgen-Modus**. **Schalte die Goggles aus**, bevor du diese Funktion nutzt..

Español

- Escanee el código QR para acceder a la **Aplicación DJI Fly (obligatoria)**, a videotutoriales y al manual de usuario.
- Retire el protector del estabilizador.
- Antes de usar la batería de vuelo inteligente por primera vez, **cárguela para activarla**.
- Encender/apagar:** pulse, vuelva a pulsar y mantenga pulsado.
- Conecte las gafas al dispositivo móvil utilizando un cable de datos compatible. Inicie la aplicación DJI Fly en el dispositivo móvil y siga las instrucciones para activar los dispositivos DJI. Siga las instrucciones en las gafas si no es posible conectarse al dispositivo móvil.

6. Elija uno de los siguientes métodos de control:

- Método de control 1: Control de movimientos inmersivo**
- Puede llevar sus goggles y las gafas al mismo tiempo.
- Despegue:** Presione el **botón de bloqueo** dos veces para arrancar los motores y, a continuación, manténgalo presionado para que la aeronave despegue.
 - Volar hacia adelante:** Presione el **acelerador** hacia abajo hasta que la aeronave empiece a volar en la dirección del círculo de las gafas.
 - Volar hacia atrás:** Empuje el **acelerador** hacia delante.
 - Arriba/abajo/izquierda/derecha:** Mueva el joystick hacia arriba, abajo, a la izquierda o a la derecha;
 - Rotación horizontal:** Presione suavemente el **acelerador** hasta la **primera parada** y, a la vez, incline la parte superior del controlador de movimiento.
 - Control de inclinación del estabilizador:** Incline el controlador de movimiento hacia arriba o hacia abajo.
 - Aterrizaje:** Mientras la aeronave está en vuelo estacionario, mantenga presionado el **botón de bloqueo** para aterrizar.

Método de control 2: Control con aplicación móvil

Apague las gafas. Pulse en la **Guía de conexión**, en la parte inferior derecha de la aplicación DJI Fly, seleccione el modelo de la aeronave y siga las instrucciones en pantalla para completar la conexión.

Método de control 3: Control por palma

Utilice el modo **Seguir** como ejemplo. **Apague las gafas** antes de usarlas.

Ελληνικά

- Σαρψάτε τον κωδικό QR για πρόσβαση στην **εφαρμογή DJI Fly (απαραίτητη)**, τα εκπαιδευτικά βίντεο και το εγχειρίδιο χρήσης.
- Αφαιρέστε το προστατευτικό του αναρτάρα.
- Φορτίστε για να ενεργοποιήσετε την ζεύση μπαταρία πτήσης πριν την χρησιμοποιήσετε για πρώτη φορά.
- Ενεργοποίηση/απενεργοποίηση: πατήστε και έπειτα πατήστε παρατεταμένα.
- Συνδέστε τα γυαλιά με την κινητή συσκευή χρησιμοποιώντας το κατάλληλο καλώδιο δεδομένων. Εκτελέστε το DJI Fly στην κινητή συσκευή και ακολουθήστε τις οδηγίες για να ενεργοποιήστε τις συσκευές DJI. Ακολουθήστε τις οδηγίες στα γυαλιά αν δεν μπορείτε να συνδέσετε την κινητή συσκευή.
- Επιλέξτε μία από τις ακόλουθες μεθόδους ελέγχου.
Μέθοδος ελέγχου 1: Έλεγχος καθ'ημέρωτη κίνηση
Μπορείτε να φοράτε τα γυαλιά διάρβωσης της όρασης σας και τα γυαλιά μαζί.
 - Απογείωση:** Πατήστε το κουμπί **κλειδώματος** δύο φορές για να ξεκινήσουν τα μπότερ και, στη συνέχεια, πατήστε παρατεταμένα το κουμπί **κλειδώματος** για να απογειωθείτε.
 - Πετίζετε προς τα εμπρός:** Πατήστε το **γκάζι** προς τα κάτω μέχρι το αεροσκάφος να αρχίσει να πετάει προς την κατεύθυνση του κύκλου στα γυαλιά.
 - Πετίζετε προς τα πίσω:** Σπρώξτε το **γκάζι** προς τ εμπρός.
 - Άνοδος/κάθοδος/αριστερά/δεξιά:** Μετακινήστε το **χειριστήριο πάνω/κάτω/αριστερά/δεξιά**.
 - Κάντε περιστροφή οριζόντια:** Πιέστε απαλά το **γκάζι** στην **πρώτη στάση** και ταυτόχρονα γείρετε το πάνω μέρος του χειριστηρίου κίνησης.
 - Έλεγχος της κλίσης του αναρτάρα:** Γείρετε το χειριστήριο κίνησης προς τα πάνω ή προς τα κάτω.
 - Προσγείωση:** Ενώ το αεροσκάφος αιωρείται, πατήστε παρατεταμένα το **κουμπί κλειδώματος** για να προσγειωθείτε.

Μέθοδος ελέγχου 2: Έλεγχος μέσω εφαρμογής για κινητά

Απενεργοποιήστε τα γυαλιά. Πατήστε **Οδηγός σύνδεσης** στην κάτω δεξιά γωνία της εφαρμογής DJI Fly, επιλέξτε το μοντέλο αεροσκάφους και, στη συνέχεια, ακολουθήστε τις οδηγίες στην οθόνη για να ολοκληρώσετε τη σύνδεση.

Μέθοδος ελέγχου 3: Έλεγχος με την παλάμη

Χρησιμοποιήστε τη λειτουργία **Follow** ως παράδειγμα. **Απενεργοποιήστε τα γυαλιά** πριν τη χρήση.

Suomi

- Skanna QR-koodi **DJI Fly-sovelluksele (välttämätön)**, ohjeistusvideoille ja käyttöoppaalle.
- Irrota gimbaalin suojus.
- Lataa** älykäs lentoaaku **aktivoi**daksesi sen ennen ensimmäistä käyttökertaa.
- Virta päälle / pois päältä:** paina, ja paina sitten pitkään.
- Yhdistä lasit mobiililaitteeseen sopivalla datakaapelilla. Käynnistä DJI Fly mobiililaitteessa ja aktivoi DJI-laitteet noudattamalla kehotteita. Noudata laeissa näkyviä kehotteita, jos et voi yhdistää niitä mobiililaitteeseen.
- Valitse jokin seuraavista ohjausmenetelmistä.
Hallintapata 1: Immersivinen liikeohjaus
Voit käyttää laseja yhdessä silmälasien kanssa.
 - Lentoaláhtö:** Käynnistä moottorit painamalla kaksi kertaa **lukituspainiketta**, ja nouse ilmaan painamalla ja pitämällä **lukituspainiketta**.
 - Lenitys eteenpäin:** Paina **kiihdytintä**, jolloin kopterit alkaa lentää laeissa näkyvän ympyrän suuntaan.
 - Lenitys taaksepäin:** Työnää **kiihdytintä** eteenpäin.
 - Enemmän korkeutta / vähemmän korkeutta / vasesmalle / oikealle:** Liikuta **ohjaussuavaa ylös/alas/vasemalle/ oikealle**.
 - Vaakaäpyöritys:** Paina **kiihdytin** keveysi ensimmäiseen vateeseen ja kallista samanaikaisesti liikeohjaimen yläosaa.
 - Gimbaalin kallistuskulman säätö:** Kallista liikeohjainta ylös tai ala;
 - Laskeutuminen:** Kun kopterit leijuu, laskeudu maahan painamalla ja pitämällä **lukituspainiketta**.
- Hallintapata 2: Mobilisovelluksenohjaus**
Kytke lasit pois päältä. Napauta DJI Fly -sovelluksen aluotsintua oikeassa alalukimassa olevaa **Yhteysoptamu**, valitse kopertimalli ja seuraas sitten näytön ohjeita suorittaaksesi yhteyden muodostuksen loppuun asti.

Hallintapata 3: Kämmenohjaus

Käytä **Follow** (seuraa)-tilaa esimerkiksiä. **Kytke lasit pois päältä** ennen käyttöä.

Français

- Scannez le code QR pour accéder à l'**application DJI Fly (requis)**, les vidéos des tutoriels et le guide d'utilisateur.
- Retirez la protection de nacelle.
- Rechargez** la Batterie de Vol intelligente pour **l'activer** avant la première utilisation.
- Allumer/Éteindre :** appuyez une fois, puis appuyez et maintenez le bouton enfoncé pour allumer/éteindre.
- Connectez les goggles à l'appareil mobile à l'aide d'un câble de données adapté. Exécutez DJI Fly sur l'appareil mobile et suivez les instructions pour activer les appareils DJI. Suivez les instructions dans les goggles si vous ne parvenez pas à connecter l'appareil mobile.
- Choisissez parmi l'une des méthodes de contrôle suivantes.
Méthode de contrôle 1 : Contrôle de mouvement immersif
Vous pouvez porter vos lunettes et vos goggles ensemble.
 - Décollage :** Appuyez deux fois sur le **bouton de verrouillage** pour démarrer les moteurs, puis maintenez ce bouton enfoncé pour décoller.
 - Vol en avant :** Pousssez **l'accélérateur** vers le bas jusqu'à ce que l'appareil commence à voler en direction du cercle dans les goggles.
 - Vol en arrière :** Pousssez **l'accélérateur** vers l'avant.
 - Montée/Descente/Gauche/Droite :** Déplacez le **joystick** vers le haut/le bas/la gauche/la droite.
 - Rotation horizontale :** Appuyez légèrement sur **l'accélérateur** jusqu'au **premier cran** et inclinez en même temps le haut du contrôleur de mouvement.
 - Contrôle de l'inclinaison de la nacelle :** Inclinez le contrôleur de mouvement vers le haut ou le bas.
 - Atterrissage :** Lorsque l'appareil est en vol stationnaire, maintenez le **bouton de verrouillage** enfoncé pour atterrir.

Méthode de contrôle 2 : Contrôle depuis l'application mobile

Mettez les goggles hors tension. Appuyez sur **Guide de connexion** dans le coin inférieur droit de l'application DJI Fly, choisissez le modèle de l'appareil, puis suivez les instructions à l'écran pour terminer la connexion.

Méthode de contrôle 3 : Palm Control (Contrôle Paume)

Mode Suivi utilisé comme exemple. **Metz les goggles hors tension** avant l'utilisation.

Hrvatski

- Skenirajte QR kod za aplikaciju **DJI Fly (obavezno)**, videozapis e uputama i korisnički priručnik.
- Skinite štitnik gimballa.
- Napunite** pametnu Flight bateriju **kako bi je aktivirali** prije prve uporabe.
- Uključivanje/isključivanje:** pritisnite, a zatim pritisnite i držite.
- Povežite naočale s mobilnim uređajem pomoću odgovarajućeg podatkovnog kabela. Pokrenite aplikaciju DJI Fly na mobilnom uređaju i slijedite upute za aktiviranje DJI uređaja. Slijedite upute u naočalama ako se ne možete povezati na mobilni uređaj.
- Odaberite jedan od sljedećih načina upravljanja.
Način upravljanja 1: Upravljanje imerzivnim kretanjem
Možete istovremeno nositi naočale za dron i naočale za vid.
 - Uzljetanje:** Dvaput pritisnite **gumb za uključivanje** kako biste pokrenuli motore, a zatim za uzlijetanje pritisnite i držite **gumb za uključivanje**.
 - Let naprijed:** pritisnite **akcelerator** dok letjelica ne započne let u smjeru kruga u naočalama.
 - Let unazad:** gurnite **akcelerator** prema naprijed.
 - Uzlijetanje/slijetanje/levo/desno:** pomičite **upravljačku palicu gore/dole/lijevo/desno**.
 - Vodovorna rotacija:** lagano pritisnite **akcelerator** do **prve točke zaustavljanja** i istovremeno nagnite vrh upravljača pokretom.
 - Upravljanje nagibom kardanškog zgloba:** pomičite upravljač pokretom prema gore ili dolje.
 - Slijetanje:** dok letjelica lebdi, za slijetanje pritisnite i držite **gumb za uključivanje**.

Način upravljanja 2: Mobile App Control (Upravljanje mobilnom aplikacijom)

Isključite naočale. dodirnite **Connection Guide (Vodič za povezivanje)** u donjem desnom kutu aplikacije DJI Fly, odaberite model letjelice, a zatim slijedite upute na zaslonu da biste dovršili povezvanje.

Način upravljanja 3: Upravljanje dlanom

Upotrijebite način **Follow (Praćenje)** kao primjer. **Isključite naočale** prije upotrebe.

Magyar

- Skenelje be a QR-kódot a **DJI Fly app (szükséges)**, az oktatóvideók és használati útmutató beszerzéséhez.
- Távolítsa el a stabilizátor védelemét.
- Az első használat előtt **töltse fel** az intelligens repülési akkumulátort az **aktiválás**hoz.
- Be- és kikapcsolás:** nyomja meg, majd nyomja meg és tartsa lenyomva.
- Csatlakoztassa a szemüveget a mobilkészőzhöz egy megfelelő adatkábellel. Futtassa a DJI Fly alkalmazást a mobilkészőzhöz, és kövesse az utasításokat a DJI eszközök aktiválásához. Ha nem tud csatlakozni a mobilkészőzhöz, kövesse a szemüvegben megjelenő utasításokat.
- Válasszon a következő vezérlési módok közül.
 - vezérlési mód: Immerzív mozgásvezérlés**
Egyszerre viselheti szemüveget és a DJI-szemüveget.
 - Felszállás:** Nyomja meg kétszer a **zárólas gombot** a drón motorjainak indításához, majd nyomja meg és tartsa lenyomva a **zárólas gombot** a felszálláshoz.
 - Repülés előre:** Nyomja le a **gyorsítógombot**, amíg a drón el nem kezd a szemüvegben látható kör irányába repülni.
 - Repülés hátra:** Nyomja előre a **gyorsítógombot**.
 - Emelkedés/süllyedés/balra/jobbra:** Mozgassa a **botkormányt fel/le/balra/jobbra**.
 - Forgás vízszintesen:** Finoman nyomja a **gyorsítógombot** az **első útközésig**, és eközben döntse meg a mozgásvezérlő tetejét.
 - A stabilizátor előlének szabályozása:** Döntse lefelé vagy felfelé a mozgásvezérlőt.
 - Leszállás:** Amikor a drón lebeg, nyomja meg, és tartsa nyomva a **zárólas gombot** a leszálláshoz.
 - vezérlési mód: Mobilalkalmazás-vezérlés**

Kapcsolja ki a szemüveget. Érintse meg a **Connection Guide (Csatlakozási útmutató)** lehetőséget a DJI Fly app jobb alsó sarkában, válassza ki a drón típusát, majd kövesse a képernyőn megjelenő utasításokat a csatlakozás beszerzéséhez.

3. vezérlési mód: Tenyérvézérlés

Használja a **Követés** módot példaként. **Kapcsolja ki a szemüveget** a használat előtt.

Italiano

- Eseguire la scansione del codice QR per l'app **DJI Fly (necessaria)**, i video tutorial e il manuale d'uso.
- Rimuovere la protezione dello stabilizzatore.
- Ricaricare** la batteria di volo intelligente per **attivarla** e prima di utilizzarla per la prima volta.
- Accensione/Spignimento:** premere una volta, quindi premere nuovamente e tenere premuto.
- Collegare il visore al dispositivo mobile tramite un cavo dati adatto. Eseguire DJI Fly sul dispositivo mobile e seguire i prompt per attivare i dispositivi DJI. Se non si riesce a collegare il dispositivo mobile, seguire le istruzioni sul visore.
- Sciegliere uno dei seguenti metodi di controllo.
Metodo di controllo 1: controllo immersivo tramite movimenti
È possibile indossare insieme gli occhiali da vista e il visore.
 - Decollo:** premere il **pulsante di blocco** due volte per **avviare** i motori, quindi tenerlo premuto per eseguire il decollo.
 - Volò in avanti:** premere **l'acceleratore** fino a quando l'aeromobile inizia a volare nella direzione del cerchio nel visore.
 - Volò all'indietro:** spingere **l'acceleratore** in avanti.
 - Ascesa/discesa/sinistra/destra:** muovere il **joystick** verso l'alto, il basso, sinistra e destra.
 - Rotazione orizzontale:** premere delicatamente **l'acceleratore** fino al **primo stop** e contemporaneamente inclinare la parte superiore del motore controller.
 - Controllo dell'inclinazione dello stabilizzatore:** inclinare il motore controller verso l'alto o il basso.
 - Atterraggio:** Mentre l'aeromobile staziona in volo, premere e tenere premuto il **pulsante di blocco** per atterrare.

Metodo di controllo 2: controllo con app

Spegnere il visore. Toccare **Guida alla connessione** in basso a destra nell'app DJI Fly, selezionare il modello dell'aeromobile e seguire le istruzioni visualizzate per completare la connessione.

Metodo di controllo 3: controllo palmare

Usare la modalità **Segui** come esempio. **Prima dell'uso, spegnere il visore**.

Nederlands

- Scan de QR-code voor de **DJI Fly-app (nodzakelijk)**, instructievideo's en gebruikershandleiding.
- Verwijder de gimbalbeschermer.
- Laad** de Intelligent Flight Battery **op** te activeren vóór het eerste gebruik.
- Aan-en uitzetten:** Indrukken, vervolgens inschakelen en vasthouden.
- Verbind de veiligheidsbril met het mobiele apparaat met behulp van een geschikte gegevenskabel. Start DJI Fly op het mobiele apparaat en volg de aanwijzingen om de DJI-apparaten te activeren. Volg de aanwijzingen in de veiligheidsbril als u geen verbinding kunt maken met het mobiele apparaat.
- Kies uit een van de volgende bedieningsmethoden.
Bedieningsmethode 1: Meespelende bewegingsbediening
U kunt uw bril en de veiligheidsbril samen dragen.
 - Opstijgen:** Druk tweemaal op de **vergrendelknop** om de motoren te starten en houd vervolgens de vergrendelknop ingedrukt om te stijgen.
 - Voorwaarts vliegen:** Druk de **acelerator** in totdat de drone in de richting van de cirkel in de bril begint te vliegen.

- Achterwaarts vliegen:** Duw de **accelerator** naar voren.
- Stijgen/dalen/links/rechts:** Beweeg de **joystick** omhoog/omlaag/links/rechts.
- Horizontaal draaien:** Druk de **accelerator** verticaal in tot de **eerste stop** en kanten tegelijkertijd de bovenkant van de bewegingscontroller.
- Bedien de kanteling van de gimbal:** Kanteel de bewegingscontroller omhoog of omlaag.
- Landen:** Terwijl de drone zweeft, houdt u de **vergrendelknop** ingedrukt om te landen.

Bedieningsmethode 2: Bediening via de mobiele app

Schakel de bril uit. Tik op **Verbindingshandleiding** in de rechterbenedenhoek van de DJI Fly-app , selecteer het dronemodel en volg de instructies op het scherm om de verbinding tot stand te brengen.

Bedieningsmethode 3: Handpalmbesturing

Gebruik de **Volg**modus als voorbeeld. **Schakel de bril uit** voordat u hem gebruikt.

Norsk

- Skann QR-koden for **DJI Fly-appen (påkrævd)**, opplæringsvideoer og bruksanvisning.
- Fjern gimbalbeskytteren.
- Lad opp for å aktivere** det intelligente flybatteriet før du bruker det for første gang.
- Slå på/av:** trykk, deretter trykk og hold.
- Koble brillene til mobilenheten ved bruk av en passende datakabel. Kjør DJI Fly på den mobile enheten og følg instruksjonene for å aktivere DJI-enheten. Følg beskjedene i brillene dersom du ikke får koblet til mobilenheten.
- Velg mellom en av følgende kontrollmetoder.
Kontrollmetode 1: Oppslukende bevegelseskontroll
Du kan ha på dine egne briller og disse brillene sammen.
 - Takeoff:** Trykk to ganger på **læseknappen** for å starte motorene, og trykk og hold deretter læseknappen for å ta av.
 - Fly fremover:** Trykk ned **akselatorene** til dronen begynner å fly i retningen av sirkelen i brillene.
 - Fly bakover:** Skyv **akselatoren** fremover.
 - Stig opp/senk ned/venstre/høyre:** Beveg **styringsstjernen** opp/med/til venstre/til høyre.
 - Rotere horisontalt:** Trykk forsiktig på **akselatorerne** til **første stopp**, og vipp samtidig toppen av bevegelseskontrolleren.
 - Kontroller gimbalvipping:** Vipp bevegelseskontrolleren opp eller ned.
 - Landing:** Mens dronen svever, trykk og hold **læseknappen** for å lande.

Kontrollmetode 2: Mobilappkontroll

Slå av brillene. Trykk på **Tilkoblingsveiledning** nederst i høyre hjørne av DJI Fly-appen, velg dronens modell, og følg deretter instruksene på skjermen for å fullføre tilkoblingen.

Kontrollmetode 3: Håndflatekontroll

Bruk **Følg**-modusens som et eksempel. **Slå av brillene** før bruk.

Polski

- Zeskanuj kod QR, aby uzyskać dostęp do **aplikacji DJI Fly (niezbędne)**, filmów instruktażowych i instrukcji obsługi.
- Zdejmij osłonę gimballa.
- Aby dokonać **aktywacji**, przed pierwszym użyciem należy **naładować** inteligentny akumulator lotniczy.
- Włączenie/wyłączenie zasłania:** naciśnij, a następnie naciśnij i przytrzymaj.
- Podłącz gogle do urządzenia mobilnego za pomocą odpowiedniego kabla do przesyłu danych. Uruchom DJI Fly na urządzeniu mobilnym i postępuj zgodnie z instrukcjami, aby aktywować urządzenie DJI. Postępuj zgodnie z komunikatami w goglach, jeśli nie możesz połączyć się z urządzeniem mobilnym.
- Wybierz jedną z następujących metod sterowania.
Metoda sterowania 1: Immersyjne sterowanie ruchem
Możesz nosić swoje okulary i gogle jednocześnie.
 - Start:** Naciśnij dwukrotnie **przycisk blokady**, aby uruchomić silniki drona, a następnie ponownie naciśnij i przytrzymaj ten przycisk, aby dron wystartował.
 - Lot do przodu:** Wciśnij przycisk **akceleratora**, aby dron rozpoczął lot w kierunku okręgu widocznego w goglach.
 - Lot do tyłu:** Wciśnij przycisk **akcel**